



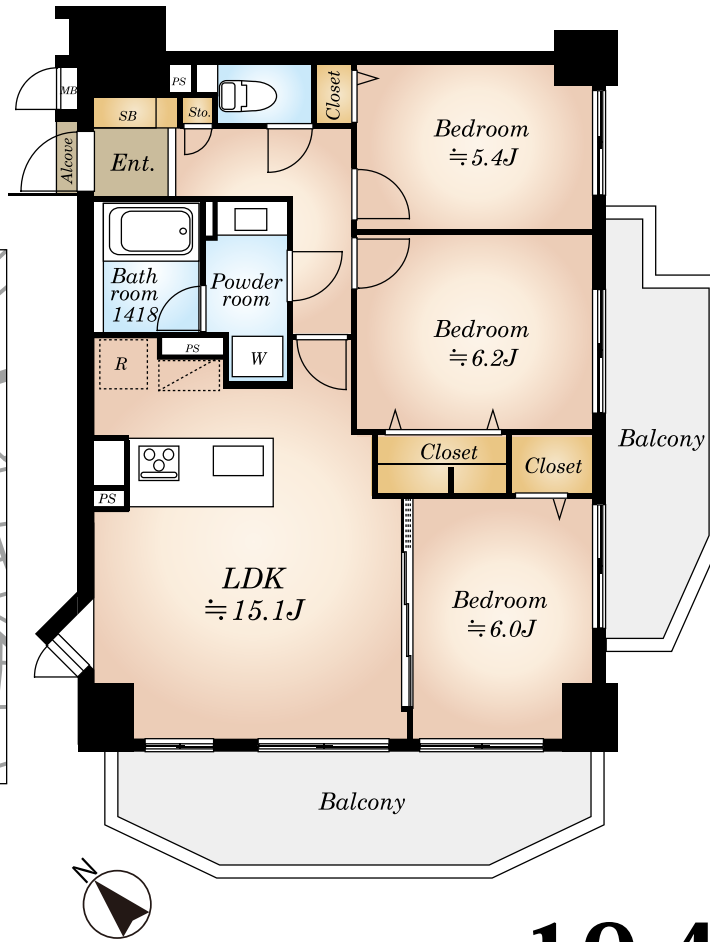
外観

東急東横線「学芸大学」駅徒歩 **12**分  
 東急目黒線「武蔵小山」駅徒歩 **13**分  
 JR「目黒」駅バス **13**分 (目黒郵便局前徒歩5分)

～東南・南西向き角部屋！二面バルコニー眺望良好！～

**新規内装フルリノベーション！**

- ★角部屋につき眺望良好！
- ★食洗機付き！
- ★床暖房新規交換！
- ★宅配ボックスあり
- ★15帖強の広々LDK



眺望



キッチン施工例

# クレッセント学芸大学Ⅱ

701号室

## 物件概要

- 所在地 / 東京都目黒区目黒本町2-1-18
- 建物構造 / RC造9階建7階部分
- 専有面積 / 73.12㎡ ■バルコニー面積 / 20.19㎡
- アルコーブ面積 / 0.61㎡
- 土地権利 / 所有権 ■総戸数 / 24戸
- 築年月 / 平成10年3月築
- 管理費 / 月額12,800円
- 修繕積立金 / 月額13,970円
- 管理方式 / 全部委託 日勤
- 管理会社 / (株)モリモトクオリティ
- 施工会社 / 東急建設(株)
- 現況 / 空室 ■引渡日 / 相談
- 駐車場 / 月額23,000円～25,000円
- バイク置場 / 月額700円～1,400円
- 駐輪場 / 月額200円
- 備考 / ※司法書士は売主指定となります。

**3LDK**

※修繕積立金総額:57,411,466円(2024年1月31日現在)

## リフォーム詳細

全室クロス張替・フローリング新規張替え・フロアタイル新規張替え・玄関タイル新規張替・建具新規交換・システムキッチン新規交換(浄水器一体型水栓付)・ユニットバス新規交換(浴室乾燥機・追い炊き機能付き)・給湯器新規交換・ウォシュレット一体型トイレ新規取り付け・洗面化粧台新規交換・照明器具新規交換・ダウンライト新規取り付け・エアコン新規設置・玄関人感センサー付きライト新規取り付け・床暖房新規交換・ルームクリーニング等  
 ※内装工事完了予定日:2024年10月21日

## 現地案内図



## ライフインフォメーション

- ローソン 目黒本町店 徒歩 5分
- スーパーつかさ 学芸大学店 徒歩 9分
- 目黒区立目黒本町図書館 徒歩 1分
- 目黒郵便局 徒歩 5分
- 目黒区立月光原小学校 徒歩 4分
- 目黒区立第七中学校 徒歩 6分

販売価格 **10,498**万円 (税込)

※図面と現況に相違がある場合は、現況を優先とします。

「安心のアフターサービス保証付き」  
 全てのお客様へ満足のいく住まいを提供します



東京都知事免許(4)第86265号

**NITOH 株式会社**

NITOH 〒150-0044 東京都渋谷区円山町3-6 E・スペースタワー11階  
 (公社)全国宅地建物取引業保証協会会員 (公社)東京都宅地建物取引業協会会員  
<http://www.nitoh.co.jp>

お問合せは下記まで

TEL 03-6633-7135  
 FAX 03-6633-7131  
 担当者:森山 (携帯 090-8689-0547)  
[moriyama@nitoh.co.jp](mailto:moriyama@nitoh.co.jp)

- ・室内に設置する器具、トイレ等の使用は厳禁です。
- ・内見後、キーBOXは「0000」にお戻しください。
- ・ご案内後、担当者まで結果報告をお願い致します。

広告承諾・内見方法・物件確認は事務所までお願い致します。

取引態様  
**売主**

手数料  
**3%** (税込)