

ミオカステーク亀戸

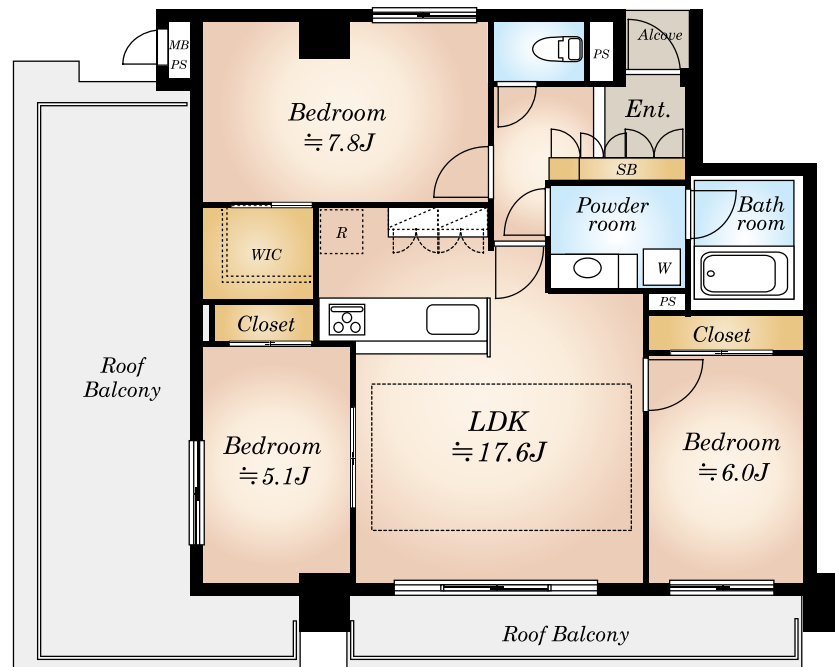
802号室



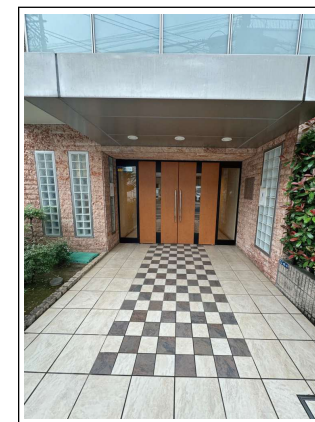
外観

JR総武線「亀戸」駅徒歩 **10**分
 JR総武線「錦糸町」駅徒歩 **15**分
 東京メトロ半蔵門線「錦糸町」駅徒歩 **13**分

新規内装リフォーム物件!
 ~最上階、陽当たり、眺望良好~



眺望



エントランス

物件概要

- 所在地 / 東京都江東区亀戸3丁目45-5
- 建物構造 / RC造8階建8階部分
- 専有面積 / 85.01㎡(壁芯)
- ルーフバルコニー面積 / 31.25㎡
- 土地権利 / 所有権
- 総戸数 / 22戸
- 築年月 / 平成16年9月築
- 管理費 / 月額18,530円
- 修繕積立金 / 月額19,810円
- 管理方式 / 全部委託(巡回)
- 管理会社 / 株式会社エム・シー・サービス
- 現況 / 空室 ■引渡日 / 相談
- バイク置場 / 空無 月額1,000円~
- 駐輪場 / 空無 月額100円~
- 備考 / ※司法書士は売主指定となります。
 ※ルーフバルコニー使用料:月額930円

3LDK

リフォーム詳細

- ・全室クロス張替
- ・フローリング新規張替
- ・フロアタイル新規張替え
- ・玄関タイル新規張替え
- ・建具新規交換
- ・システムキッチン新規交換(食洗器・浄水器付き)
- ・ユニットバス(1620)新規交換
- ・トイレ新規交換
- ・照明器具新規交換
- ・洗面化粧台、防水パン新規交換
- ・ルームクリーニング等

※内装工事完了予定日:令和6年12月10日

「安心のアフターサービス保証付き」
 全てのお客様へ満足のいく住まいを提供します

現地案内図



ライフインフォメーション

- セブンイレブン亀戸3丁目店 徒歩3分
- スーパーオリンピック亀戸店 徒歩6分
- オリナス錦糸町 徒歩9分
- 錦糸町公園 徒歩8分
- 江東亀戸郵便局 徒歩6分
- 第一亀戸小学校 徒歩6分
- 第三亀戸中学校 徒歩16分

- ★ペット飼育可(合計2匹)
- ★ルーフバルコニーあり
- ★オール電化

販売価格 **9,298** (税込) 万円

※図面と現況に相違がある場合は、現況を優先とします。



東京都知事免許(4)第86265号

NITOH 株式会社

〒150-0044 東京都渋谷区円山町3-6 Eスペースタワー11階

(公社)全国宅地建物取引業保証協会会員 (公社)東京都宅地建物取引業協会会員

http://www.nitoh.co.jp

お問合せは下記まで

TEL 03-6633-7135
 FAX 03-6633-7131

担当者:窪田 (携帯 090-4415-0301)
 kubota.t@nitoh.co.jp

- ・室内に設置する器具、トイレ等の使用は厳禁です。
- ・内見後、キーBOXは「0000」にお戻しください。
- ・ご案内後、担当者まで結果報告をお願い致します。

広告承諾・内見方法・物件確認は事務所までお願い致します。

■取引態様
売主

■手数料
3% (税込)