

# 東京リバーズ・フォート

209号室

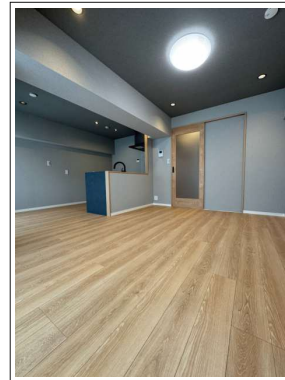
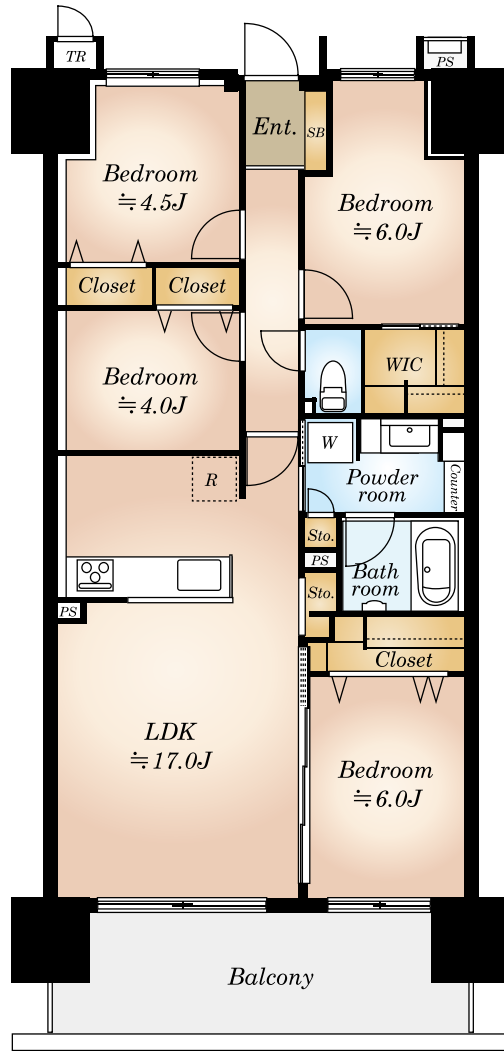


外観

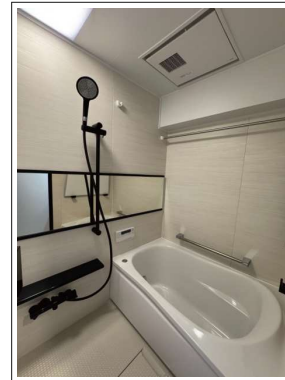
JR総武線「平井」駅徒歩15分  
都営新宿線「東大島」駅徒歩16分

**新規内装リフォーム物件！**

★ペット飼育可  
★陽当たり良好



リビング(施工例)



ユニットバス(施工例)



キッチン(施工例)



トイレ(施工例)

販売価格 **6,498**万円 (税込)

※図面と現況に相違がある場合は、現況を優先とします。

物件概要

- 所在地 / 東京都江戸川区小松川3丁目12-2
- 建物構造 / SRC造18階建 2階部分
- 専有面積 / 85.97㎡(壁芯)
- 土地権利 / 所有権
- 総戸数 / 180戸
- 築年月 / 平成15年8月19日築
- 管理費 / 月額10,100円
- 修繕積立金 / 月額12,100円
- 管理方式 / 全部委託
- 管理会社 / 名鉄コミュニティライフ株式会社
- 現況 / 空室 ■引渡日 / 相談
- 駐車場 / 月額3,500円~15,000円
- バイク置場 / 原付月額800円、自動二輪月額1,000円
- 駐輪場 / 大人7,200円(2年)、子供4,800円(2年)
- 備考 / ※司法書士は売主指定となります。  
※駐車場等空要確認  
※ペット可

**4LDK**  
+WIC

リフォーム詳細

- ・3LDK→4LDK・全室クロス張替
  - ・フローリング新規張替・フロアタイル新規張替え
  - ・玄関タイル新規張替え・建具新規交換
  - ・システムキッチン新規交換(食洗器・浄水器付き)
  - ・ユニットバス新規交換・トイレ新規交換
  - ・照明器具新規交換
  - ・洗面化粧台、防水パン新規交換
  - ・ルームクリーニング 等
- ※内装工事完了予定日：令和7年5月頃

「安心のアフターサービス保証付き」  
全てのお客様へ満足のいく住まいを提供します

現地案内図



ライフインフォメーション

- ビッグ・エー 江戸川小松川店 140m 徒歩 2分
- セブンイレブン小松川3丁目店 140m 徒歩 2分
- まいばすけっと平井1丁目店 350m 徒歩 5分
- どらっぐばばす小松川店 190m 徒歩 3分
- 区立小松川第二小学校 400m 徒歩 5分
- 区立小松川第二中学校 270m 徒歩 4分
- 小松川たんぼ公園 140m 徒歩 2分



東京都知事免許(4)第86265号

**NITOH 株式会社**

NITOH 〒150-0044 東京都渋谷区円山町3-6 Eスペースタワー11階  
(公社)全国宅地建物取引業保証協会会員 (公社)東京都宅地建物取引業協会会員  
<http://www.nitoh.co.jp>

お問合せは下記まで

TEL 03-6633-7135  
FAX 03-6633-7131

担当者:窪田 (携帯 090-4415-0301)  
kubota.t@nitoh.co.jp

- ・室内に設置する器具、トイレ等の使用は厳禁です。
- ・内見後、キーBOXは「0000」にお戻しください。
- ・ご案内後、担当者まで結果報告をお願い致します。

広告承諾・内見方法・物件確認は事務所までお願い致します。

■取引態様  
売主

■手数料  
3% (税込)