

下落合グリーンパーク

805号室

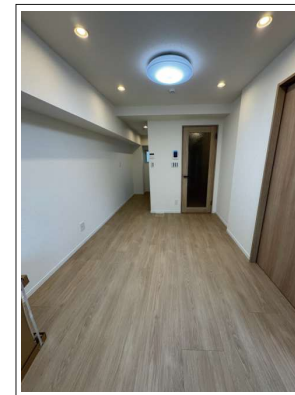
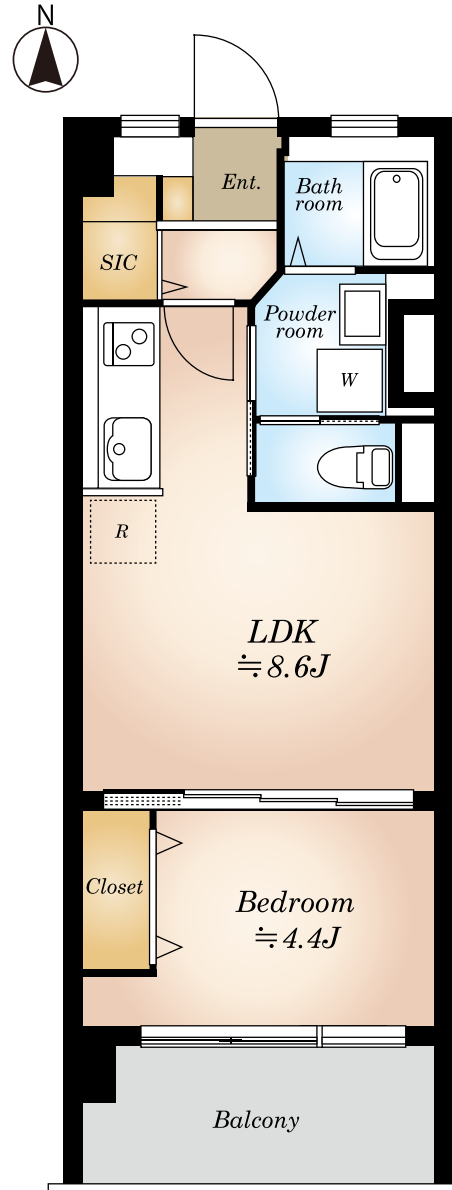


外観

西武新宿線「下落合」駅徒歩 **2**分
 大江戸線「中井」駅徒歩 **8**分

新規内装リフォーム物件

- ★ペット飼育可
- ★陽当たり・眺望良好
- ★譲渡承諾料不要



※室内写真は当社施工例

物件概要

- 所在地 / 東京都新宿区上落合1丁目18-5
- 建物構造 / SRC造11階建 8階部分
- 専有面積 / 32.77㎡ (実測)
- 土地権利 / 旧法賃借権
- 総戸数 / 60戸
- 築年月 / 1969年11月10日築
- 管理費 / 月額8,720円
- 修繕積立金 / 月額6,298円
- 特別管理費 / 月額1,548円
- 地代 / 月額5,790円
- 借地期間 / 2029年11月22日迄
- 管理方式 / 全部委託
- 管理会社 / 日本ハウズイング株式会社
- 現況 / 空室 ■引渡日 / 相談
- 駐車場 / 月額21,000円 空要確認
- バイク置場 / 月額:1,500円~3,000円 空要確認
- 駐輪場 / 月額100円~500円 空要確認
- 備考 / ※司法書士は売主指定となります。
※ペット可

1LDK

リフォーム詳細

- ・全室クロス張替え・フローリング新規張替え
- ・フロアタイル新規張替え
- ・玄関タイル新規張替え・建具新規交換
- ・システムキッチン新規交換 (食洗器・浄水器付き)
- ・ユニットバス新規交換・トイレ新規交換
- ・照明器具新規交換・洗面化粧台、防水パン新規交換
- ・ルームクリーニング 等

※内装工事完了予定日：2025年7月上旬

「安心のアフターサービス保証付き」
 全てのお客様へ満足のいく住まいを提供します

販売価格 **2,298**万円 (税込)

※図面と現況に相違がある場合は、現況を優先とします。

現地案内図



ライフインフォメーション

- ローソン新宿上落合店 220m 徒歩 3分
- セブンイレブン新宿下落合駅北店 270m 徒歩 4分
- マルエツチ下落合駅前店 270m 徒歩 4分
- どちらくぱぱ下落合店 350m 徒歩 5分
- 新宿区立落合第二小学校 750m 徒歩10分
- 新宿区立落合中学校 950m 徒歩12分
- せせらぎの里公苑 240m 徒歩 3分



東京都知事免許(4)第86265号

NITOH 株式会社

NITOH 〒150-0044 東京都渋谷区円山町3-6 Eスペースタワー11階

(公社)全国宅地建物取引業保証協会会員 (公社)東京都宅地建物取引業協会会員

http://www.nitoh.co.jp

お問合せは下記まで

TEL 03-6633-7135
 FAX 03-6633-7131

担当者:窪田 (携帯 090-4415-0301)
 kubota.t@nitoh.co.jp

- ・室内に設置する器具、トイレ等の使用は厳禁です。
- ・内見後、キーBOXは「0000」にお戻しください。
- ・ご案内後、担当者まで結果報告をお願い致します。

広告承諾・内見方法・物件確認は事務所までお願い致します。

■取引態様
売主

■手数料
3% (税込)