

# エクセル入谷

201号室



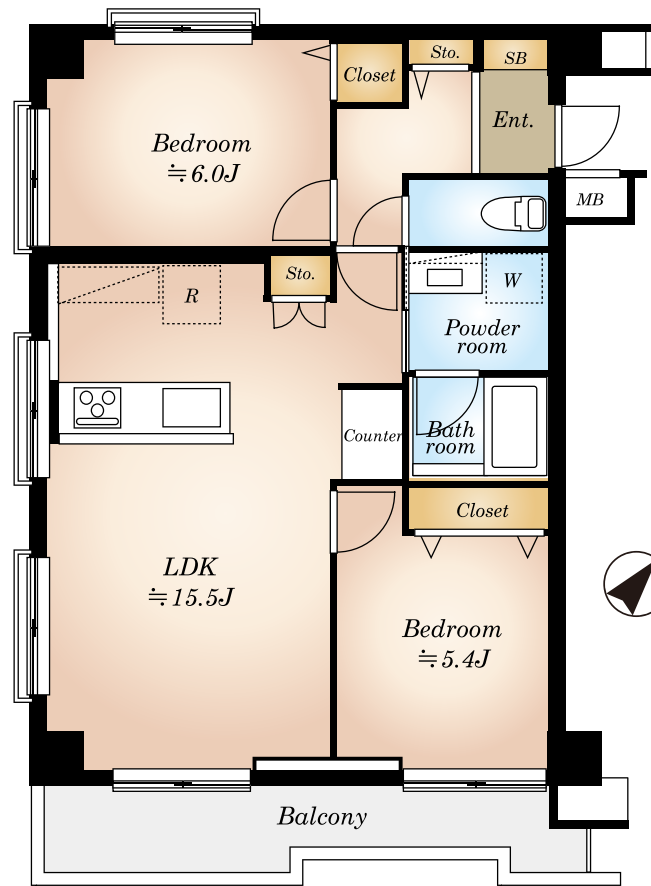
外観

3 駅複数路線  
利用可能！

日比谷線「入谷」駅徒歩 1 分  
山手線「鶯谷」駅徒歩 10 分  
山手線他「上野」駅徒歩 15 分

～入谷駅から徒歩 1 分！上野へ徒歩圏内！新耐震基準適合物件！～

新規内装フルリノベーション！



- ★ 15 帖強の広々 LDK !
- ★ ペアガラスサッシに交換！
- ★ 2023 耐震改修工事実施済！
- ★ 食洗機付き！
- ★ 貸しロッカーあり(有償)
- ★ 長期修繕計画あり！



キッチン  
施工例

販売価格 **4,898** 万円 (税込)

※図面と現況に相違がある場合は、現況を優先とします。

## 物件概要

- 所在地 / 東京都台東区下谷2-15-13
  - 建物構造 / SRC造12階建2階部分
  - 専有面積 / 58.68㎡
  - バルコニー面積 / 6.22㎡
  - 土地権利 / 所有権
  - 総戸数 / 64戸
  - 築年月 / 昭和55年11月築
  - 管理費 / 月額17,700円
  - 修繕積立金 / 月額14,670円
  - 管理方式 / 全部委託 日勤
  - 管理会社 / (株)大京アステージ
  - 施工会社 / (株)吉原組
  - 現況 / 空室 ■引渡日 / 相談
  - バイク置場 / 年額12,000円
  - 駐輪場 / 年額3,600円
  - 備考 / ※司法書士は売主指定となります。
- ※修繕積立金総額:68,740,498円(2023年11月末現在)

2LDK

## リノベーション詳細

全室クロス張替・フローリング新規張替え・フロアタイル新規張替え・玄関タイル新規張替・建具新規交換・システムキッチン新規交換(浄水器一体型水栓付)・ユニットバス新規交換(浴室乾燥機・追い炊き機能付き)・給湯器新規交換・ウォシュレット一体型トイレ新規取り付け・洗面化粧台新規交換・照明器具新規交換・ダウンライト新規取り付け・エアコン新規設置・玄関人感センサー付きライト新規取り付け・ルームクリーニング等

※内装工事完了済

「安心のアフターサービス保証付き」  
全てのお客様へ満足のいく住まいを提供します

## 現地案内図



## ライフインフォメーション

- ミニストップ 下谷店 徒歩 2分
- いなげや入谷店 徒歩 3分
- どらっぐぱぱす 入谷店 徒歩 2分
- 台東入谷郵便局 徒歩 3分
- 台東区立大正小学校 徒歩 4分
- 台東区立柏葉中学校 徒歩 3分



東京都知事免許(4)第86265号

**NITOH 株式会社**

NITOH 〒150-0044 東京都渋谷区円山町3-6 E・スペースタワー11階

(公社)全国宅地建物取引業保証協会会員 (公社)東京都宅地建物取引業協会会員

http://www.nitoh.co.jp

お問合せは下記まで

TEL 03-6633-7135  
FAX 03-6633-7131

担当者:森山(携帯 090-8689-0547)  
moriyama@nitoh.co.jp

- ・室内に設置する器具、トイレ等の使用は厳禁です。
- ・内見後、キーBOXは「0000」にお戻しください。
- ・ご案内後、担当者まで結果報告をお願い致します。

広告承諾・内見方法・物件確認は事務所までお願い致します。

取引態様  
売主

手数料  
3% (税込)