

# 六郷東豊エステート

801号室



外観

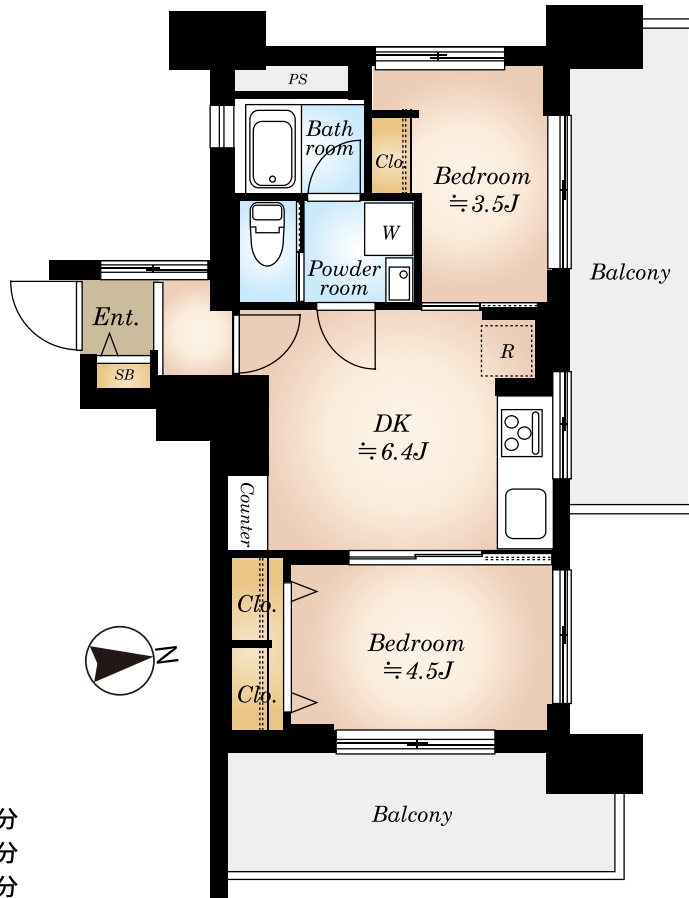
京浜急行線「雑色」駅徒歩8分・「六郷土手」駅徒歩12分

## 新規フルリノベーションマンション!

- ★眺望・通風良好!
- ★2面バルコニー付きで開放的!
- ★駐車場専用使用権付き!

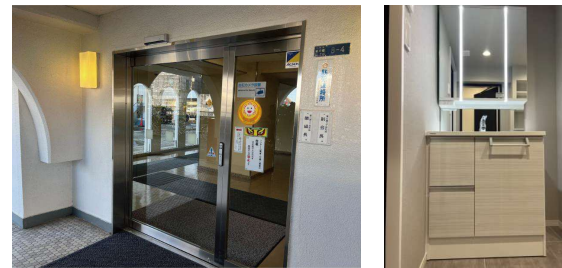


### 現地案内図



販売価格 **1,898** (税込) 万円

※図面と現況に相違がある場合は、現況を優先とします。



※内装写真は施工例です

### 物件概要

- 所在地 / 東京都大田区東六郷3-8-4
- 建物構造 / SRC造地上14階建 8階部分
- 専有面積 / 34.25㎡
- バルコニー面積 / 13.5㎡
- 土地権利 / 所有権 ■総戸数 / 226戸
- 築年月 / 昭和49年6月築
- 管理費 / 8,600円
- 修繕積立金 / 8,600円
- 駐車場維持費 / 2,000円
- 管理方式 / 全部委託管理(日勤)
- 管理会社 / ホームライフ管理株式会社
- 現況 / 空室 ■引渡日 / 相談
- 駐車場 / 有(月額25,000円)
- バイク置場 / 有(125cc未満:年額10,000円、125cc以上:年額20,000円)
- 駐輪場 / 有(平置き:年額2,000円、ラック式:年額3,000円)  
\*3代目よりプラス1,000円/年額
- 備考 / ※司法書士は売主指定となります。  
※駐車場等空要確認(TEL:03-3735-2249)

**2DK**

### リノベーション詳細

- ・全室クロス張替・フローリング新規張替
  - ・フロアタイル新規張替
  - ・玄関タイル新規張替え・建具新規交換
  - ・システムキッチン新規交換(一体型浄水器付)
  - ・ユニットバス新規交換(追炊き、乾燥機付)
  - ・ウォシュレット一体型トイレ新規交換
  - ・照明器具新規交換・ダウンライト新規取付
  - ・玄関人感センサー付きライト新規取付
  - ・洗面化粧台、防水パン・エアコン新規設置(1基)
  - ・給水・排水管新規更新・ルームクリーニング等
- ※内装工事完了予定日:2024年8月下旬

「安心のアフターサービス保証付き」  
全てのお客様へ満足のいく住まいを提供します

### ライフインフォメーション

- オーケー 仲六郷店 徒歩8分
- まいばすけっと 六郷土手店 徒歩10分
- セブンイレブン 大田区東六郷3丁目店 徒歩2分
- ファミリーマート 雑色駅前店 徒歩8分
- 大田区立六郷図書館 徒歩3分
- 城南信用金庫 六郷支店 徒歩3分
- 多摩川六郷橋緑地 徒歩9分



東京都知事免許(4)第86265号

**NITOH 株式会社**

NITOH 〒150-0044 東京都渋谷区円山町3-6 Eスペースタワー11階

(公社)全国宅地建物取引業保証協会会員 (公社)東京都宅地建物取引業協会会員

http://www.nitoh.co.jp

お問い合わせは下記まで

TEL 03-6633-7135

FAX 03-6633-7131

担当者:三角(携帯080-1232-7859)

misumi.a@nitoh.co.jp

- ・室内に設置する器具、トイレ等の使用は厳禁です。
- ・内見後、キーBOXは「0000」にお戻しください。
- ・ご案内後、担当者まで結果報告をお願い致します。

広告承諾・内見方法・物件確認は事務所までお願い致します。

■取引態様  
売主

■手数料  
3% (税込)