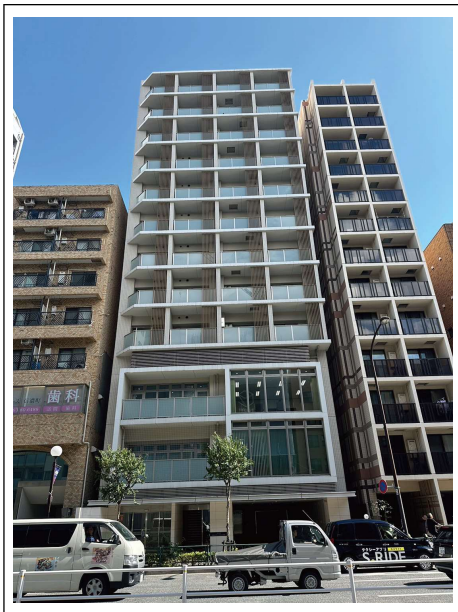


# アトラス新宿左門町

603号室



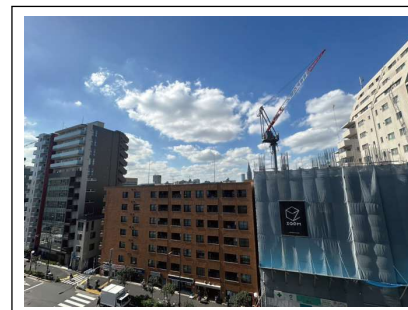
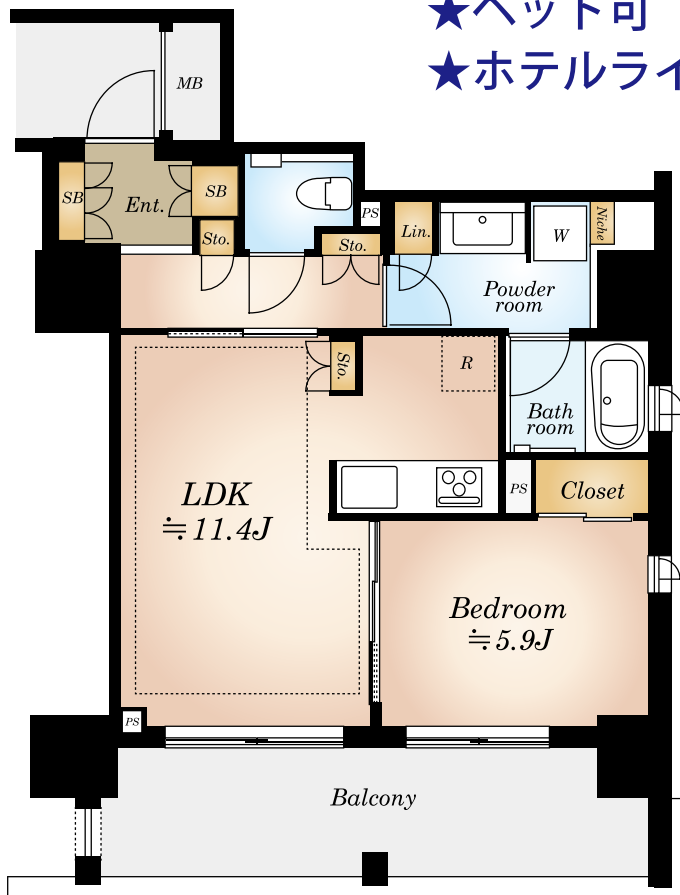
外観

東京メトロ丸ノ内線「四谷三丁目」駅徒歩 **5** 分

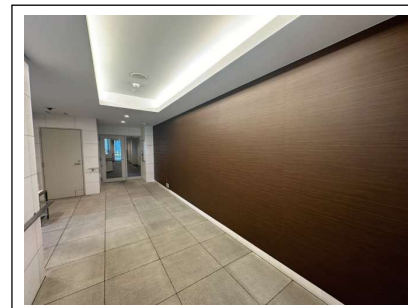
JR中央・総武線「信濃町」駅徒歩 **7** 分

都営新宿線「曙橋」駅徒歩 **12** 分

- ★日当たり眺望良好
- ★ペット可（細則有）
- ★ホテルライクな内廊下設計



眺望



エントランス

現地案内図



ライフインフォメーション

- MARUSHO 総本店 徒歩 5 分
- セブンイレブン新宿左門町店 徒歩 3 分
- ミニストップ 新宿左門町店 徒歩 1 分
- ダイコクドラッグ四谷3丁目店 徒歩 6 分

物件概要

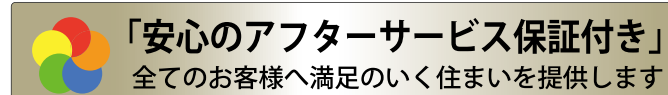
- 所在地 / 新宿区左門町20-7
- 建物構造 / RC造地下1階付12階建6階部分
- 専有面積 / 46.89㎡
- 土地権利 / 地上権
- 総戸数 / 36戸
- 築年月 / 平成28年1月
- 管理費 / 13,370円
- 修繕積立金 / 11,840円
- 地代 / 19,788円
- 管理方式 / 全部委託(日勤)
- 管理会社 / 旭化成不動産コミュニティ
- 現況 / 空室 ■引渡日 / 相談
- 駐車場 / 有 35,000円/月空要確認
- バイク置場 / 有 3,000円/月 空要確認
- 駐輪場 / 有 500円/月 空要確認
- 備考 / ※エレベーター有り  
※町会費:100円/月  
※司法書士は売主指定となります。



リフォーム詳細

- ・全室クロス張替
- ・トイレ、洗面室タイル新規張替え
- ・システムキッチン新規交換
- ・ユニットバス新規交換
- ・トイレ新規交換
- ・照明器具新規交換
- ・スイッチパネル交換
- ・給湯器交換
- ・ルームクリーニング 等

※内装工事完了予定日：令和6年12月初旬



「安心のアフターサービス保証付き」  
全てのお客様へ満足のいく住まいを提供します



販売価格 **8,498** 万円 (税込)

※図面と現況に相違がある場合は、現況を優先とします。



東京都知事免許(4)第86265号

**NITOH 株式会社**

NITOH 〒150-0044 東京都渋谷区円山町3-6 E・スペースタワー11階

(公社)全国宅地建物取引業保証協会会員 (公社)東京都宅地建物取引業協会会員

http://www.nitoh.co.jp

お問合せは下記まで

TEL 03-6633-7135

FAX 03-6633-7131

担当者:畑 (携帯 090-5635-0506)

hata.s@nitoh.co.jp

- ・室内に設置する器具、トイレ等の使用は厳禁です。
- ・内見後、キーBOXは「0000」にお戻しください。
- ・ご案内後、担当者まで結果報告をお願い致します。

広告承諾・内見方法・物件確認は事務所までお願い致します。

■取引態様  
売主

■手数料  
3% (税込)