

シャトレ市ヶ谷

1311号室



外観



エントランス



眺望

東京メトロ丸ノ内線「新宿御苑前」駅徒歩 **8分**

都営新宿線「曙橋」駅徒歩 **8分**

東京メトロ丸ノ内線「新宿三丁目」駅徒歩 **10分**

新規内装フルリノベーション!

★ 14階建13階角部屋

★ 陽当たり、眺望良好

★ ペット飼育可(使用細則あり)

— 物件概要 —

■所在地 / 東京都新宿区富久町11-5

■建物構造 / SRC造14階建13階部分

■専有面積 / 59.4㎡(壁芯)

■土地権利 / 所有権

■総戸数 / 126戸

■築年月 / 昭和45年12月15日築

■管理費 / 月額18,500円

■修繕積立金 / 月額7,500円

■共益費 / 1,000円

■管理方式 / 全部委託

■管理会社 / 株式会社サニーライフ

■現況 / 空室 ■引渡日 / 相談

■駐車場 / 有月額11,500~30,000円 空要確認

■バイク置場 / 有月額3,000~4,000円 空要確認

■駐輪場 / 有月額400~500円 空要確認

■備考 / ※司法書士は売主指定となります。

※ペット可(使用細則あり)

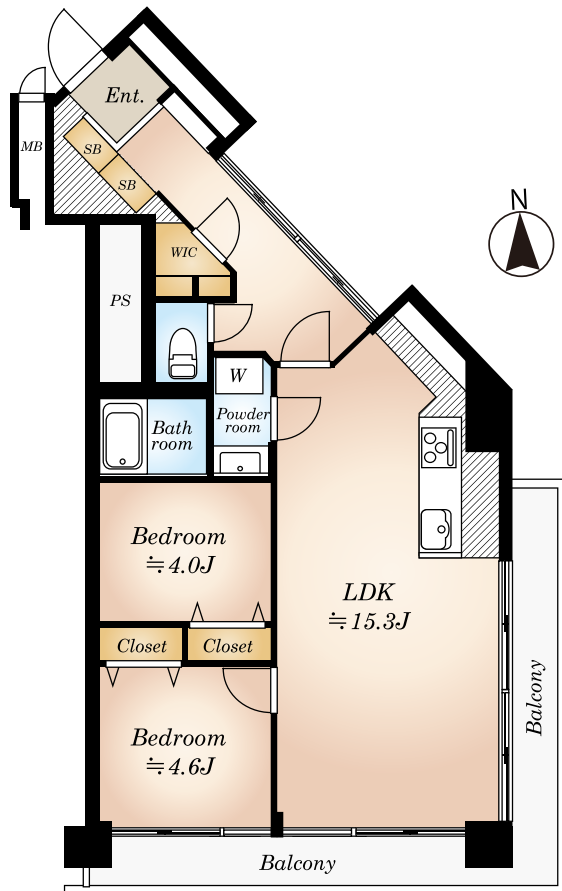
2LDK

現地案内図



ライフインフォメーション

- コープみらい ミニコープ富久店 230m 徒歩 3分
- ヨークフーズ新宿富久店 300m 徒歩 4分
- まいばすけっと 新宿富久町店 90m 徒歩 2分
- 新宿花園郵便局 180m 徒歩 3分
- 新宿区立富久小学校 260m 徒歩 4分
- 新宿区立新宿中学校 800m 徒歩 10分
- 宿区立富久さくら公園 260m 徒歩 4分



※室内写真は当社施工例

販売価格 **5,998** (税込) 万円

※図面と現況に相違がある場合は、現況を優先とします。

— リフォーム詳細 —

- ・全室クロス張替・フローリング新規張替
- ・フロアタイル新規張替え
- ・玄関タイル新規張替え・建具新規交換
- ・システムキッチン新規交換(食洗器・浄水器付き)
- ・ユニットバス新規交換・トイレ新規交換
- ・照明器具新規交換
- ・洗面化粧台、防水パン新規交換
- ・ルームクリーニング 等

※内装工事完了予定日：2025年5月頃

「安心のアフターサービス保証付き」
全てのお客様へ満足のいく住まいを提供します



東京都知事免許(4)第86265号

NITOH 株式会社

NITOH 〒150-0044 東京都渋谷区円山町3-6 E・スペースタワー11階

(公社)全国宅地建物取引業保証協会会員 (公社)東京都宅地建物取引業協会会員

http://www.nitoh.co.jp

お問合せは下記まで

TEL 03-6633-7135

FAX 03-6633-7131

担当者: 上原 (携帯 090-5340-5003)

uehara@nitoh.co.jp

- ・室内に設置する器具、トイレ等の使用は厳禁です。
- ・内見後、キーBOXは「0000」にお戻しください。
- ・ご案内後、担当者まで結果報告をお願い致します。

広告承諾・内見方法・物件確認は事務所までお願い致します。

■取引態様
売主

■手数料
3% (税込)