



外観

JR総武・中央線「亀戸」駅東口徒歩 **10分**

東武亀戸線「亀戸水神」駅徒歩 **7分**

都営新宿線「大島」駅徒歩 **14分**

◇**新たな商業施設や近隣に亀戸中央公園の好立地**◇

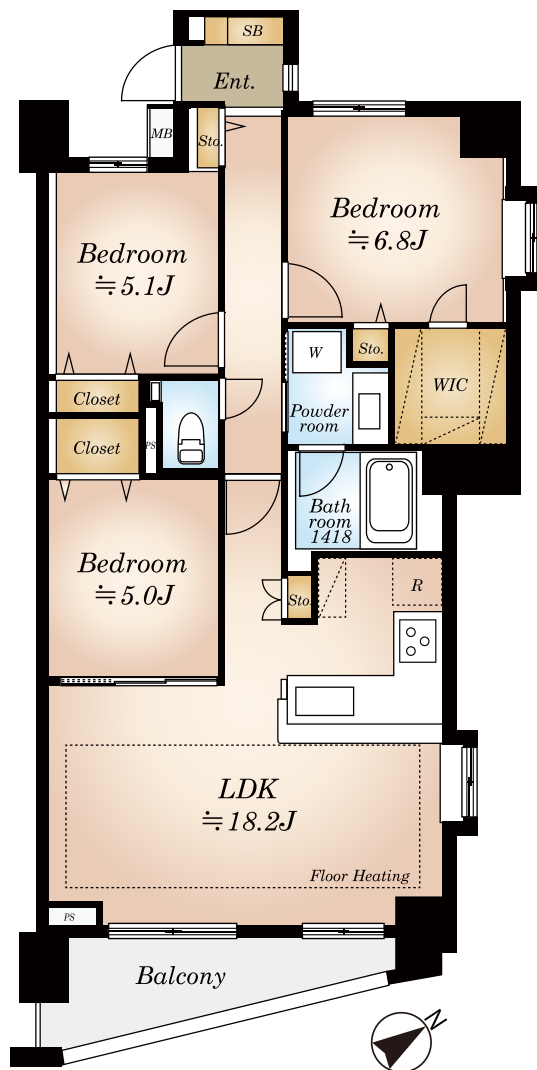
～ペット飼育2匹可！平成18年築！80㎡超3LDK！～

現地案内図



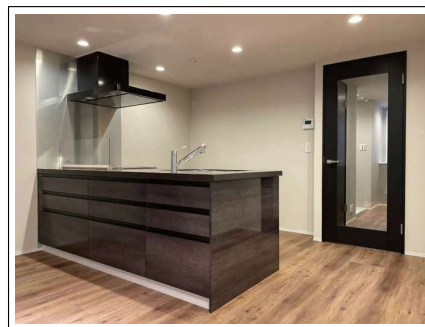
ライフインフォメーション

- ライフ亀戸店 徒歩 3分
- セブンイレブン亀戸7丁目東店 徒歩 3分
- オーケー 亀戸店 徒歩 4分
- 亀戸七郵便局 徒歩 1分
- 江東区立浅間竪川小学校 徒歩 6分
- 江東区立亀戸中学校 徒歩 5分



新規内装フルリノベーション！

- ★ ペット2匹飼育可（細則あり）
- ★ リビングに床暖房設置！
- ★ 18帖超の広々LDK！
- ★ 近隣に亀戸中央公園！
- ★ 宅配ボックス完備！
- ★ 食洗機付き！
- ★ 1418サイズの浴室！
- ★ 専用ポーチあり！



当社施工例

販売価格 **6,798** 万円 (税込)

※図面と現況に相違がある場合は、現況を優先とします。

**クレストフォーム亀戸
ブライトスクエア**

208号室

物件概要

- 所在地 / 東京都江東区亀戸7-37-12
 - 建物構造 / RC造9階建2階部分
 - 専有面積 / 80.81㎡
 - バルコニー面積 / 8.4㎡
 - 土地権利 / 所有権 ■総戸数 / 56戸
 - 築年月 / 平成18年11月築
 - 全体管理費 / 月額14,000円
 - 修繕積立金 / 月額12,900円
 - 管理方式 / 全部委託 日勤
 - 管理会社 / (株)ゴールドクレストコミュニティ
 - 施工会社 / (株)フジタ
 - 現況 / 空室 ■引渡日 / 相談
 - 駐車場 / 月額18,000円～26,000円
 - バイク置場 / 月額2,000円
 - 駐輪場 / 月額130円～330円
 - 備考 / ※司法書士は売主指定となります。
- ※修繕積立金総額:60,635,000円(2022年11月末現在)

**3LDK
+WIC**

リノベーション詳細

全室クロス張替・フローリング新規張替え・フロアタイル新規張替え・玄関タイル新規張替・建具新規交換・システムキッチン新規交換(浄水器一体型水栓付)・ユニットバス新規交換(浴室乾燥機・追い炊き機能付き)・給湯器新規交換・ウォシュレット一体型トイレ新規取り付け・洗面化粧台新規交換・照明器具新規交換・ダウンライト新規取り付け・エアコン新規設置・玄関人感センサー付きライト新規取り付け・ルームクリーニング・床暖房新規交換 等

※内装工事完了予定日：令和6年5月30日

「安心のアフターサービス保証付き」
全てのお客様へ満足のいく住まいを提供します

お問合せは下記まで

TEL 03-6633-7135
FAX 03-6633-7131
担当者:森山 (携帯 090-8689-0547)
moriyama@nitoh.co.jp

- ・室内に設置する器具、トイレ等の使用は厳禁です。
- ・内見後、キーBOXは「0000」にお戻しください。
- ・ご案内後、担当者まで結果報告をお願い致します。

広告承諾・内見方法・物件確認は事務所までお願い致します。

■取引態様
売主
■手数料
3% (税込)