

レヴィールガーデン亀戸

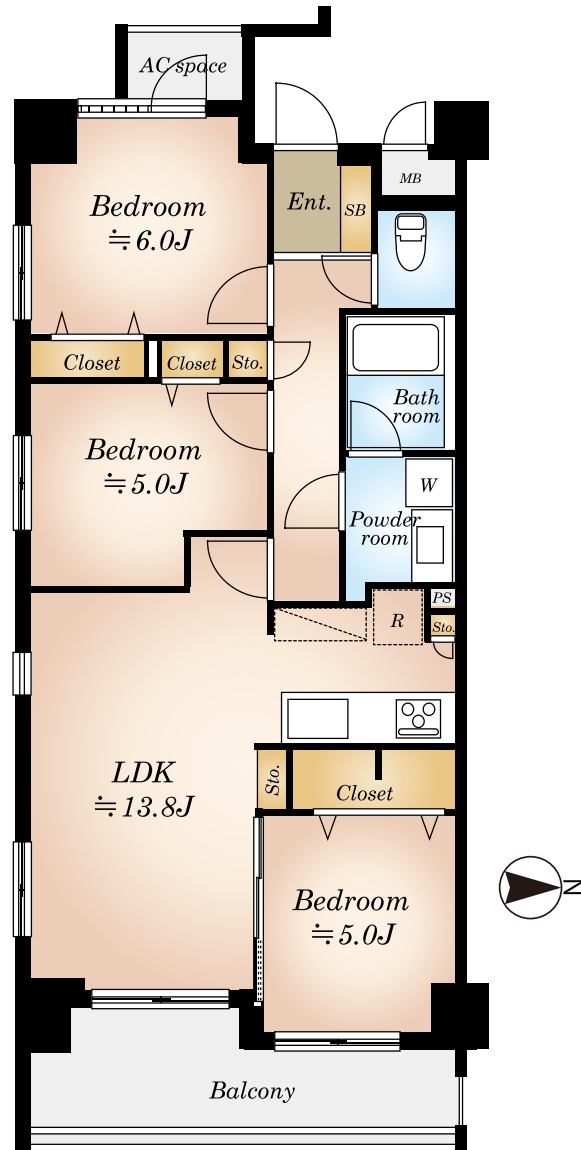
602号室



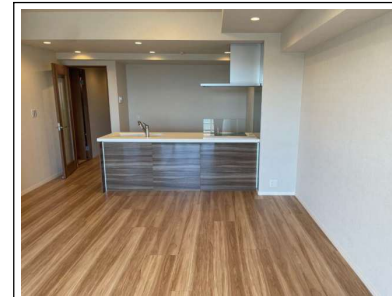
外観

JR総武中央線「亀戸」駅徒歩4分
新規リノベーション物件
 ～東南角部屋日当たり、通風良好～

現地案内図



エントランス



当社施工例



当社施工例

物件概要

- 所在地 / 東京都江東区亀戸2-32-1
- 建物構造 / SRC造12階建6階部分
- 専有面積 / 66.87㎡ (壁芯)
- 土地権利 / 所有権
- 総戸数 / 31戸
- 築年月 / 平成17年2月築
- 管理費 / 月額17,440円
- 修繕積立金 / 月額15,110円
- 管理方式 / 全部委託(日勤)
- 管理会社 / 山万総合サービス株式会社
- 駐車場 / 有月額25,000円～28,000円 空要確認
- バイク置場 / 有月額5,000円 空要確認
- 駐輪場 / 有年額2,400円 空要確認
- 現況 / 空室 ■引渡日 / 相談
- 備考 / ※司法書士は売主指定となります。
 ※エレベーターあり

3LDK

リノベーション詳細

- ・全室クロス張替・フローリング新規張替
 - ・トイレ、洗面室タイル新規張替え
 - ・建具新規交換
 - ・システムキッチン新規交換
 - ・ユニットバス新規交換
 - ・トイレ新規交換
 - ・照明器具新規交換
 - ・洗面化粧台、防水パン
 - ・ルームクリーニング 等
- ※内装工事完了予定日：令和7年2月中旬

★ペット可(細則有)

販売価格 **7,498** (税込) 万円

※図面と現況に相違がある場合は、現況を優先とします。

「安心のアフターサービス保証付き」
 全てのお客様へ満足のいく住まいを提供します

ライフインフォメーション

- ファミリーマート 亀戸二丁目店 徒歩 2分
- 業務スーパー河内屋酒販 亀戸店 徒歩 2分
- くすりのセイジョー 亀戸店 徒歩 5分
- 文泉公園 徒歩 3分
- 区立第一亀戸小学校 徒歩 2分
- 区立第三亀戸中学校 徒歩 10分

お問合せは下記まで

TEL 03-6633-7135
 FAX 03-6633-7131
 担当者:畑 (携帯 090-5635-0506)
 hata.s@nitoh.co.jp

- ・室内に設置する器具、トイレ等の使用は厳禁です。
- ・内見後、キーBOXは「0000」にお戻しください。
- ・ご案内後、担当者まで結果報告をお願い致します。

広告承諾・内見方法・物件確認は事務所までお願い致します。

■取引態様
売主
 ■手数料
3% (税込)