

レチオンス巢鴨

1202号室



外観

現地案内図

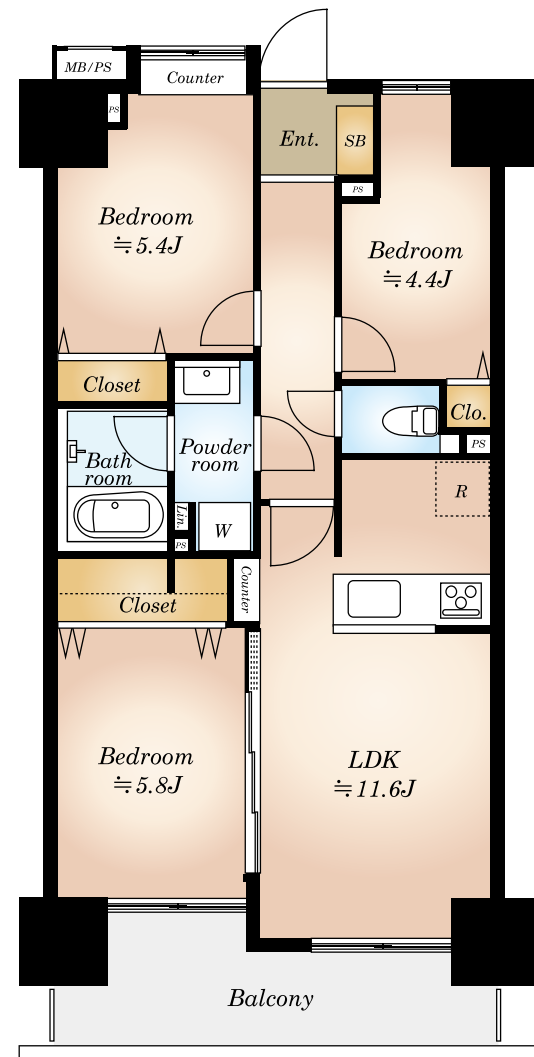


ライフインフォメーション

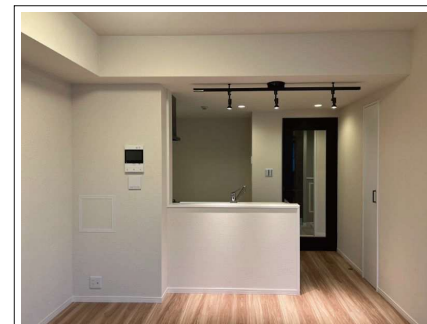
- コープみらいミニコープ巢鴨店 徒歩 1分
- まいばすけっと 巢鴨5丁目店 徒歩 1分
- ダイソー くすりの福太郎庚申塚店 徒歩 5分
- 豊島区立朝日小学校 徒歩 3分
- 豊島区立巢鴨北中学校 徒歩 5分

■山手線「巢鴨」駅徒歩12分 ■三田線「西巢鴨」駅徒歩6分
 ■都電荒川線「新庚申塚」駅徒歩2分
新規内装フルリノベーション!

眺望・通風良好! 安心のオートロック・宅配ボックス付き!



エントランス



※室内写真は当社施工例

販売価格 **7,798**万円 (税込)

※図面と現況に相違がある場合は、現況を優先とします。

物件概要

- 所在地 / 東京都豊島区巢鴨5-15-8
- 建物構造 / SRC造地上14階建 12階部分
- 専有面積 / 63.07㎡ ■バルコニー面積 / 9.42㎡
- 土地権利 / 所有権
- 総戸数 / 47戸
- 築年月 / 平成10年8月築
- 管理費 / 月額17,100円
- 修繕積立金 / 月額17,030円
- 管理方式 / 全部委託(日勤)
- 管理会社 / 日本ハウズイング株式会社
- 現況 / 空室 ■引渡日 / 相談
- 駐車場 / 有(月額35,000円/台)
- バイク置場 / 有(月額2,000円/台)
- 駐輪場 / 有(1台目月額600円、2台目以降月額800円/台・チャイルドシート自転車月額1,000円/台)

3LDK

※空き状況は管理室にご確認お願い致します。(TEL:048-600-6411)

■備考 / ※司法書士は売主指定となります。

リノベーション詳細

- ・全室クロス張替・フローリング新規張替
 - ・フロアタイル新規張替え
 - ・玄関タイル新規張替え・建具新規交換
 - ・システムキッチン新規交換(一体型浄水器付)
 - ・ユニットバス新規交換(追炊き、乾燥機付)
 - ・ウォシュレット一体型トイレ新規交換
 - ・照明器具新規交換・ダウンライト新規取付
 - ・玄関人感センサー付きライト新規取付
 - ・洗面化粧台、防水パン・エアコン新規設置(1基)
 - ・給水・排水管新規更新・ルームクリーニング等
- ※内装工事完了予定日: 令和6年12月末頃

「安心のアフターサービス保証付き」
 全てのお客様へ満足のいく住まいを提供します

東京都知事免許(4)第86265号
NITOH 株式会社
 〒150-0044 東京都渋谷区円山町3-6 Eスペースタワー11階
 (公社)全国宅地建物取引業保証協会会員 (公社)東京都宅地建物取引業協会会員
<http://www.nitoh.co.jp>

お問合せは下記まで
TEL 03-6633-7135
FAX 03-6633-7131
 担当者: 三角 (携帯 080-1232-7859)
misumi.a@nitoh.co.jp

・室内に設置する器具、トイレ等の使用は厳禁です。
 ・内見後、キーBOXは「0000」にお戻しください。
 ・ご案内後、担当者まで結果報告をお願い致します。

広告承諾・内見方法・物件確認は事務所までお願い致します。

■取引態様
売主
 ■手数料
3% (税込)