

サンパレス駒込壹番館

314号室



外観

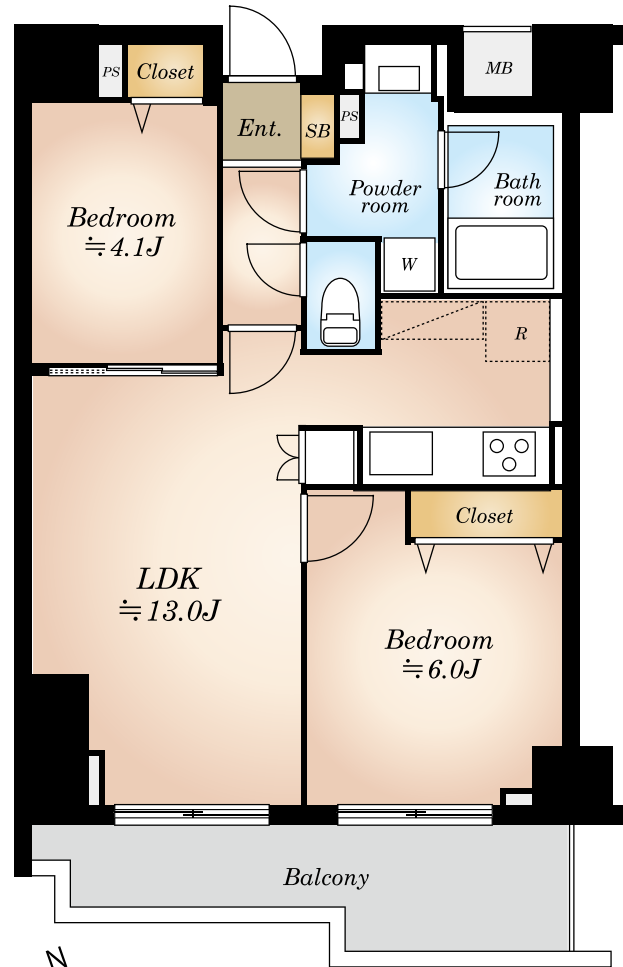
山手線【駒込】駅徒歩9分

山手・京浜東北線【田端】駅徒歩10分

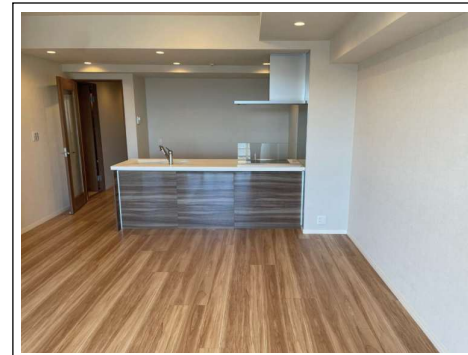
東京メトロ南北線【駒込】駅徒歩11分

新規内装リフォームマンション！

- ★南向き日当たり良好
- ★オートロック
- ★宅配ボックスあり
- ★ペット飼育可(細則あり)



エントランス



当社施工例

物件概要

- 所在地 / 東京都北区田端3丁目3-10
- 建物構造 / 鉄筋コンクリート造 地上8階建3階部分
- 専有面積 / 53.81㎡
- 土地権利 / 所有権 ■総戸数 / 95戸
- 築年月 / 平成21年5月築
- 管理費 / 10,890円
- 修繕積立金 / 11,630円
- 管理方式 / 全部委託
- 管理会社 / ユニオン・シティサービス
- 現況 / 空室 ■引渡日 / 相談
- 駐車場 / 有月額15,000円 空要確認
- バイク置場 / 有月額1,000円 空要確認
- 駐輪場 / 有月額150円・300円 空要確認
- エレベーター / 有り
- 備考 / ※司法書士は売主指定となります。

2LDK

リフォーム詳細

- ・全室クロス張替
- ・フローリング新規張替
- ・トイレ、洗面室タイル新規張替え
- ・建具新規交換
- ・システムキッチン新規交換
- ・ユニットバス新規交換
- ・トイレ新規交換
- ・照明器具新規交換
- ・洗面化粧台、防水パン
- ・ルームクリーニング 等

※内装工事完了予定日：令和6年6月末

販売価格 **6,998**万円 (税込)

※図面と現況に相違がある場合は、現況を優先とします。

「安心のアフターサービス保証付き」
全てのお客様へ満足のいく住まいを提供します

現地案内図



ライフインフォメーション

- トップパルケ 田端銀座店 徒歩 4分
- セブンイレブン 田端3丁目店 徒歩 1分
- ローソンストア100 本駒込店 徒歩 3分
- ウエルシア 田端2丁目店 徒歩 3分
- 北区立田端小学校 徒歩 4分
- 北区立田端中学校 徒歩 7分



東京都知事免許(4)第86265号

NITOH 株式会社

NITOH 〒150-0044 東京都渋谷区円山町3-6 E・スペースタワー11階

(公社)全国宅地建物取引業保証協会会員 (公社)東京都宅地建物取引業協会会員

http://www.nitoh.co.jp

お問合せは下記まで

TEL 03-6633-7135

FAX 03-6633-7131

担当者:畑 (携帯 090-5635-0506)

hata.s@nitoh.co.jp

- ・室内に設置する器具、トイレ等の使用は厳禁です。
- ・内見後、キーBOXは「0000」にお戻しください。
- ・ご案内後、担当者まで結果報告をお願い致します。

広告承諾・内見方法・物件確認は事務所までお願い致します。

■取引態様
売主

■手数料
3% (税込)