

シャルマン南柏

403号室



外観

JR常磐線「南柏」駅徒歩 **9分**

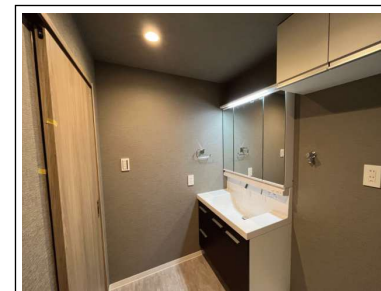
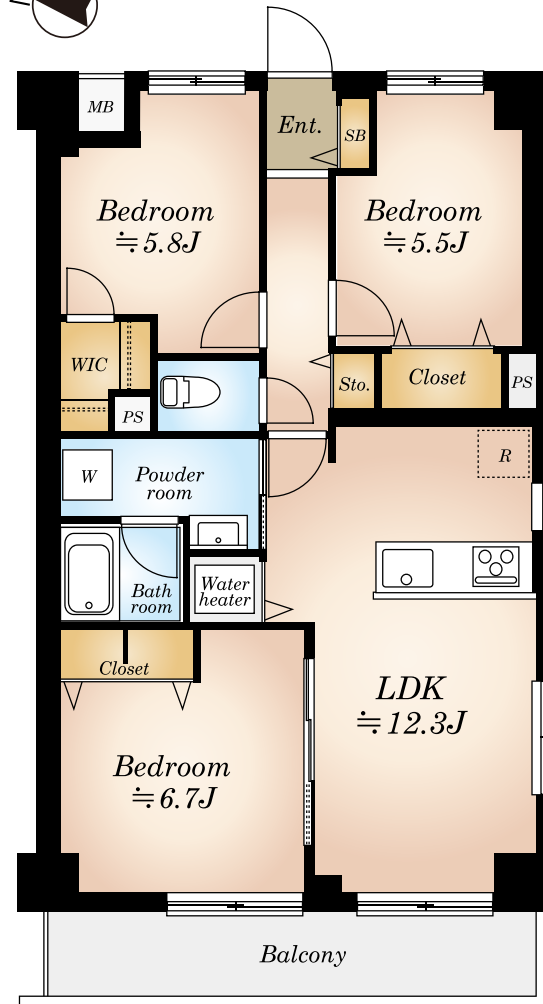
内装新規フルリノベーション!

～3LDK! 広々ファミリー向けマンション～

★アクロスプラザ流山まで徒歩2分

★長期修繕計画有!

★エレベータ有



※内装写真は施工例です。

物件概要

- 所在地 / 千葉県流山市向小金1-239-12
- 建物構造 / 鉄筋コンクリート造8階建4階部分
- 専有面積 / 69.55㎡ (壁芯)
- バルコニー面積 / 7.34㎡
- 土地権利 / 所有権 ■総戸数 / 52戸
- 築年月 / 昭和57年3月築
- 管理費 / 16,480円
- 修繕積立金 / 17,670円
- 管理方式 / 全部委託(日勤)
- 管理会社 / 株式会社東急コミュニティー
- 施工会社 / 大成建設株式会社
- 現況 / 空室 ■引渡日 / 相談
- 駐車場 / 有(月額3,500円～7,000円) 空要確認
- バイク置場 / 有(年額1,000円) 空要確認
- 駐輪場 / 有(年額500円) 空要確認
- 備考 / ※司法書士は売主指定となります。

3LDK

リフォーム詳細

- ・全室クロス張替
 - ・フローリング新規張替・フロアタイル新規張替え
 - ・玄関タイル新規張替え
 - ・建具新規交換
 - ・キッチン新規交換(食洗機付)
 - ・ユニットバス新規交換(追炊き・乾燥機付)
 - ・ウォシュレット一体型トイレ新規交換
 - ・照明器具新規交換
 - ・洗面化粧台、防水パン
 - ・給排水管新規交換
 - ・ルームクリーニング 等
- ※内装工事完了済

販売価格 **2,098** 万円 (税込)

※図面と現況に相違がある場合は、現況を優先とします。

「安心のアフターサービス保証付き」
全てのお客様へ満足いく住まいを提供します

現地案内図



ライフインフォメーション

- ロピア アクロスプラザ流山店 徒歩 2分
- ケーズデンキ 南柏店 徒歩 3分
- マツモトキヨシ アクロスプラザ流山店 徒歩 2分
- 南柏天然温泉 すみれ 徒歩 5分
- 名都借みらい保育園 徒歩 8分
- 流山市立東小学校 徒歩 7分
- 流山市立東部中学校 徒歩 14分
- 流山市東部出張所 徒歩 7分



東京都知事免許(4)第86265号

NITOH 株式会社

〒150-0044 東京都渋谷区円山町3-6 Eスペースタワー11階

(公社)全国宅地建物取引業保証協会会員 (公社)東京都宅地建物取引業協会会員

http://www.nitoh.co.jp

お問合せは下記まで

TEL 03-6633-7135
FAX 03-6633-7131

担当者:小西 (携帯 090-9267-8067)
konishi.s@nitoh.co.jp

- ・室内に設置する器具、トイレ等の使用は厳禁です。
- ・内見後、キーBOXは「0000」にお戻しください。
- ・ご案内後、担当者まで結果報告をお願い致します。

広告承諾・内見方法・物件確認は事務所までお願い致します。

■取引態様
売主

■手数料
3% (税込)