

ヴィラージュ調布

203号室



外観

京王線「飛田給」駅徒歩8分 京王線「西調布」駅徒歩12分
新規フルリフォーム物件！

- ★オートロック・宅配ボックス有
- ★日当たり・風通し良好
- ★長期修繕計画有
- ★ペット飼育可(細則有)

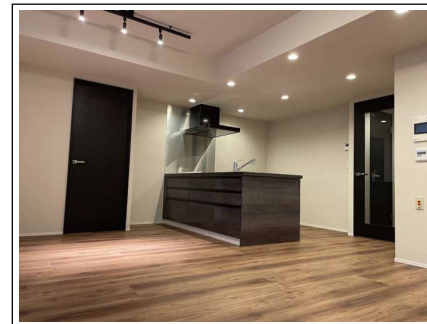
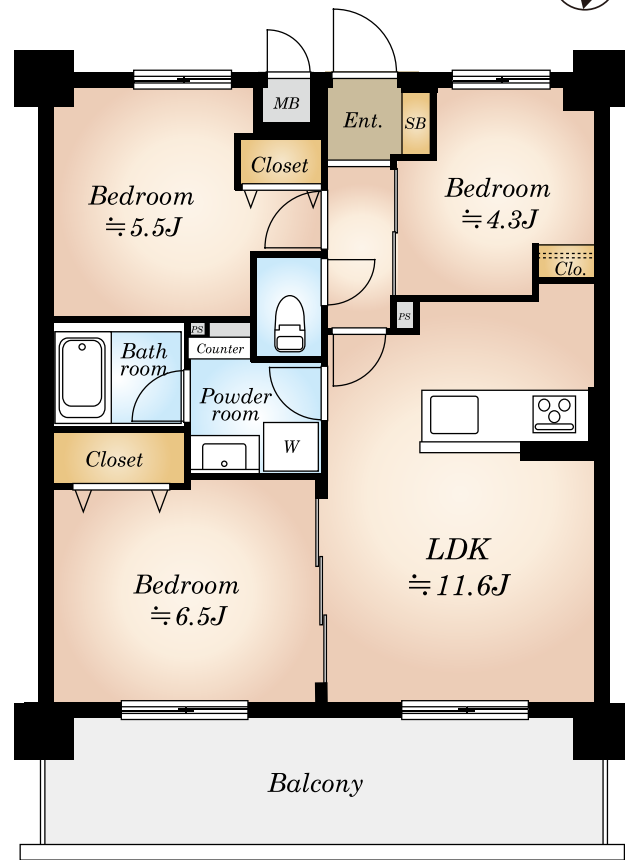


現地案内図



ライフインフォメーション

- スーパースポーツゼビオ 徒歩 4分
- マルエツ飛田給店 徒歩 9分
- セブンイレブン調布飛田給駅北口店 徒歩 8分
- ローソンストア100飛田給駅北口店 徒歩 7分
- ドラッグセイムス調布飛田給店 徒歩 5分
- 調布飛田給郵便局 徒歩 8分
- 調布市立飛田給小学校 徒歩 15分
- 調布市立調布中学校 徒歩 14分



※内装写真は施工例です。

販売価格 **3,898** 万円 (税込)

※図面と現況に相違がある場合は、現況を優先とします。

物件概要

- 所在地 / 東京都調布市飛田給1丁目56-4
- 建物構造 / RC造地上6階建 2階部分
- 専有面積 / 58.32㎡
- バルコニー面積 / 14.84㎡
- 土地権利 / 所有権
- 総戸数 / 18戸
- 築年月 / 平成12年6月築
- 管理費 / 月額19,000円
- 修繕積立金 / 月額14,460円
- 管理方式 / 全部委託(日勤)
- 管理会社 / 日本ハウズイング(株)
- 現況 / 空室 ■引渡日 / 相談
- 駐輪場 / 有 *空き状況は管理会社確認
- 備考 / ※司法書士は売主指定となります。



リフォーム詳細

- ・全室クロス張替・フローリング新規張替え
 - ・フロアタイル新規張替え
 - ・玄関タイル新規張替え・建具新規交換
 - ・システムキッチン新規交換(一体型浄水器付)
 - ・ユニットバス新規交換(追炊き、乾燥機付)
 - ・ウォシュレット一体型トイレ新規交換
 - ・照明器具新規交換
 - ・洗面化粧台、防水パン新規交換
 - ・エアコン新規設置(1基)
 - ・給水・排水管新規更新
 - ・ルームクリーニング 等
- ※内装工事完了済

「安心のアフターサービス保証付き」
 全てのお客様へ満足のいく住まいを提供します



東京都知事免許(4)第86265号

NITOH 株式会社

〒150-0044 東京都渋谷区円山町3-6 Eスペースタワー11階

(公社)全国宅地建物取引業保証協会会員 (公社)東京都宅地建物取引業協会会員

http://www.nitoh.co.jp

お問合せは下記まで

TEL 03-6633-7135
 FAX 03-6633-7131

担当者: 谷川 (携帯 090-2745-6150)
 tanikawa.m@nitoh.co.jp

- ・室内に設置する器具、トイレ等の使用は厳禁です。
- ・内見後、キーBOXは「0000」にお戻しください。
- ・ご案内後、担当者まで結果報告をお願い致します。

広告承諾・内見方法・物件確認は事務所までお願い致します。

■取引態様
 売主

■手数料
 3% (税込)