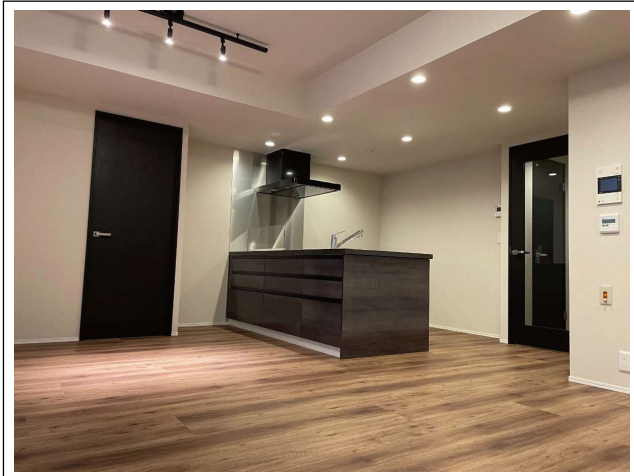


# 秀和松濤レジデンス

303号室



LDK施工例

現地案内図



ライフインフォメーション

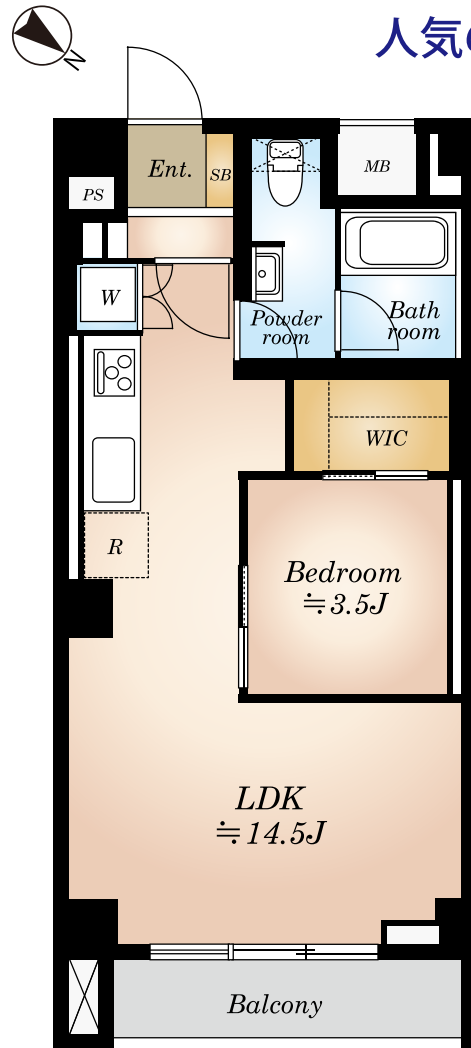
- 鍋島松濤公園 徒歩 3分
- まいばすけっと神泉駅前店 徒歩 6分
- ローソン渋谷旧山手通り店 徒歩 2分
- ヤマダデンキLABI渋谷 徒歩 9分
- 渋谷区神南小学校 徒歩 12分
- 渋谷区立松濤中学校 徒歩 5分
- セントラル病院松濤 徒歩 4分
- 郵便局渋谷松濤郵便局 徒歩 6分

京王電鉄井の頭線「神泉」駅徒歩 **3分**

東急田園都市線「渋谷」駅徒歩 **10分**・JR山手線「渋谷」駅徒歩 **12分**

**新規内装フルリフォーム!**

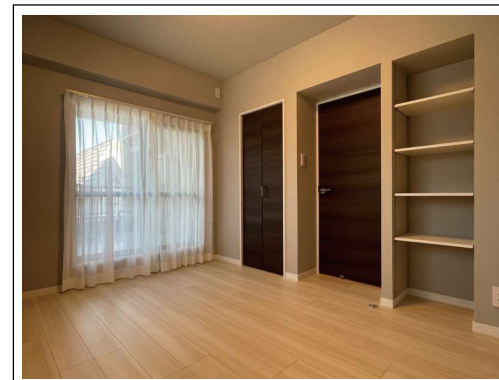
人気の松濤アドレス



販売価格 **4,698万円** (税込)

※図面と現況に相違がある場合は、現況を優先とします。

- ★夜間オートロック
- ★エレベーター有
- ★日当たり・風通し良好
- ★長期修繕計画有



※内装写真は施工例です。

物件概要

- 所在地 / 東京都渋谷区松濤2丁目15-5
- 建物構造 / RC造地上7階建3階部分
- 専有面積 / 40.69㎡
- バルコニー面積 / 2.91㎡ ※現地計測により算出。
- 土地権利 / 所有権 ■総戸数 / 52戸
- 築年月 / 昭和45年10月築
- 管理費 / 月額11,100円
- 修繕積立金 / 月額11,300円
- 管理方式 / 全部委託
- 管理会社 / ナイスコミュニティー(株)
- 現況 / 空室 ■引渡日 / 相談
- 駐車場 / 有 \*空き状況は管理会社確認
- バイク置場 / 有 //
- 駐輪場 / 有 //
- 備考 / ※司法書士は売主指定となります。  
※令和8年3月分より修繕積立金:月額12,500円へ増額予定  
※大規模修繕工事予定有り(時期未定、令和7年着工目標)

**1LDK**  
+WIC

リフォーム詳細

- ・全室クロス張替・フローリング新規張替
- ・フロアタイル新規張替
- ・玄関タイル新規張替・建具新規交換
- ・システムキッチン新規交換(一体型浄水器付)
- ・ユニットバス新規交換(追炊き、乾燥機付)
- ・ウォシュレット一体型トイレ新規交換
- ・照明器具新規交換・洗面化粧台、防水パン新規交換
- ・エアコン新規設置(1基)・給水・排水管新規更新
- ・ルームクリーニング等
- ※内装工事完了済

「安心のアフターサービス保証付き」  
全てのお客様へ満足のいく住まいを提供します

東京都知事免許(4)第86265号

## NITOH 株式会社

NITOH 〒150-0044 東京都渋谷区円山町3-6 Eスペースタワー11階  
(公社)全国宅地建物取引業保証協会会員 (公社)東京都宅地建物取引業協会会員  
<http://www.nitoh.co.jp>

お問合せは下記まで

TEL 03-6633-7135  
FAX 03-6633-7131  
担当者:谷川(携帯 090-2745-6150)  
tanikawa.m@nitoh.co.jp

- ・室内に設置する器具、トイレ等の使用は厳禁です。
- ・内見後、キーBOXは「0000」にお戻しください。
- ・ご案内後、担当者まで結果報告をお願い致します。

広告承諾・内見方法・物件確認は事務所までお願い致します。

- 取引態様  
**売主**
- 手数料  
**3% (税込)**